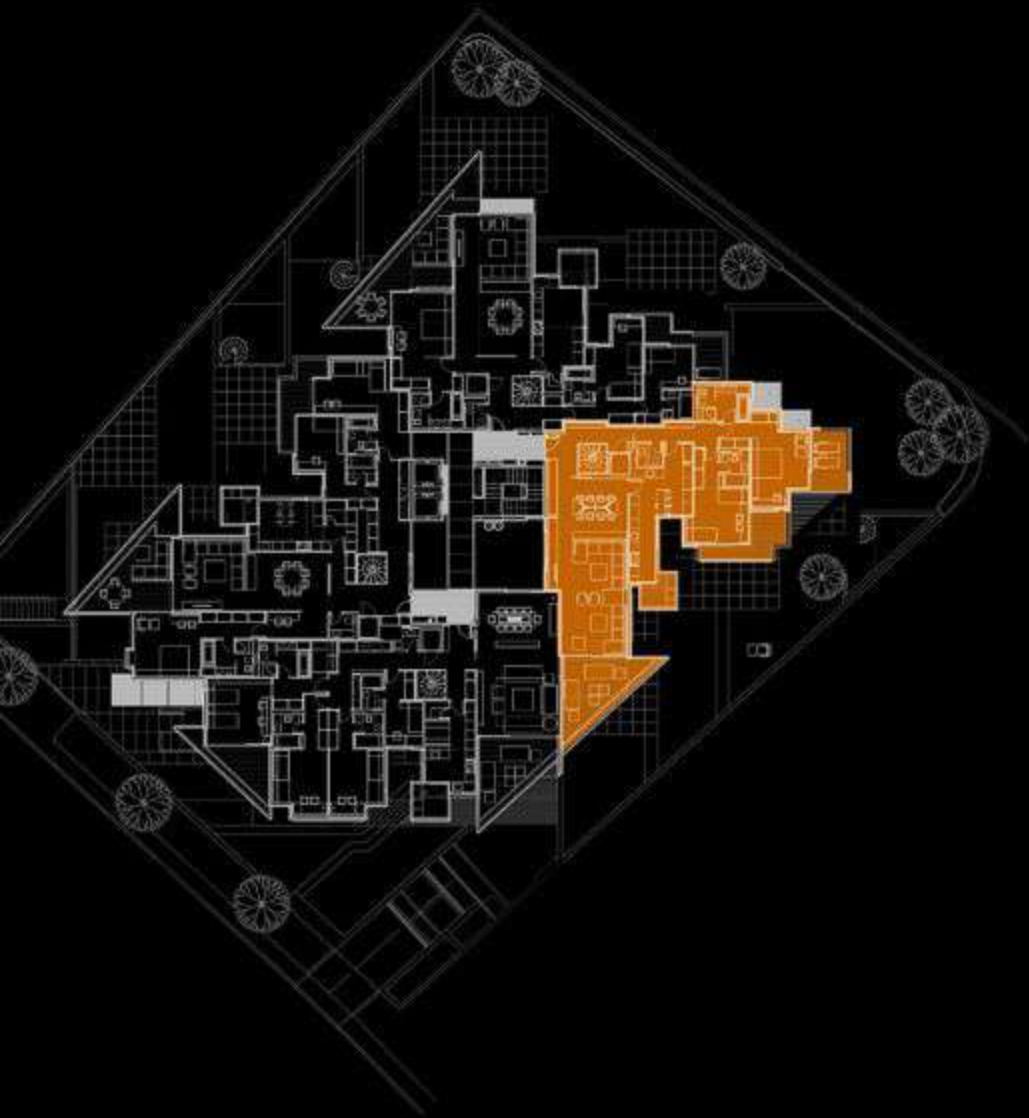


- 1 - ACCESO
- 2 - VESTÍBULO
- 3 - COMEDOR
- 4 - SALÓN
- 5 - COCINA
- 6 - TENEDERO
- 7 - ASEO
- 8 - DORMITORIO
- 9 - BAÑO
- 10 - DORMITORIO
- 11 - BAÑO
- 12 - VESTIDOR
- 13 - TERRAZA
- 14 - ASCENSOR



VIVIENDA ÁTICO A

- VIVIENDA + Z.C. S=347,64M²
- TERRAZA S=250,75M²



PLANTA CUARTA VIVIENDA ÁTICO A



SOBREÁTICO
NIVEL ALTO
NIVEL BAJO

- | | | |
|---------------|----------------|---------------|
| 1 - ACCESO | 7 - TENEDERO | 13 - PISCINA |
| 2 - VESTÍBULO | 8 - ASEO | 14 - JARDÍN |
| 3 - COMEDOR | 9 - DORMITORIO | 15 - ASCENSOR |
| 4 - SALÓN | 10 - BAÑO | 16 - ALMACÉN |
| 5 - COCINA | 11 - VESTIDOR | |
| 6 - DESPENSA | 12 - TERRAZA | |

0 1 2 3 5

PLANTA QUINTA VIVIENDA ÁTICO A

SOBREÁTICO VIVIENDA ÁTICO A

